



25100

bicolonna



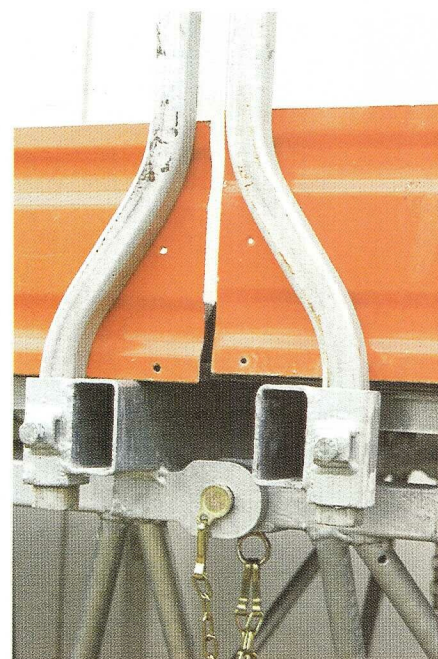
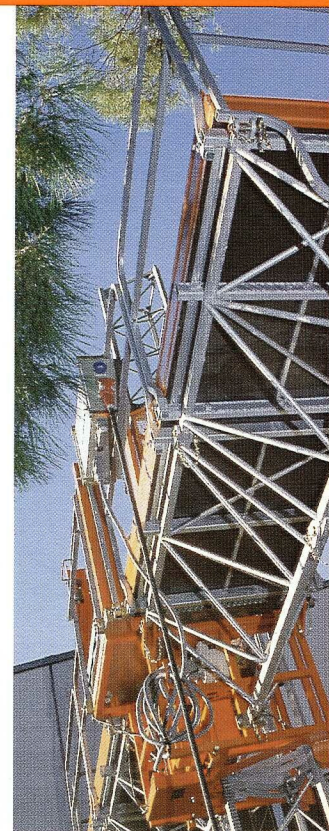
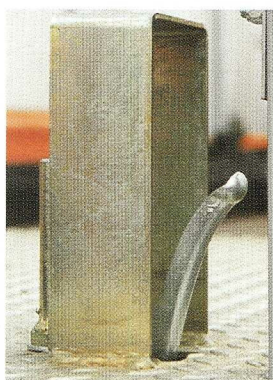
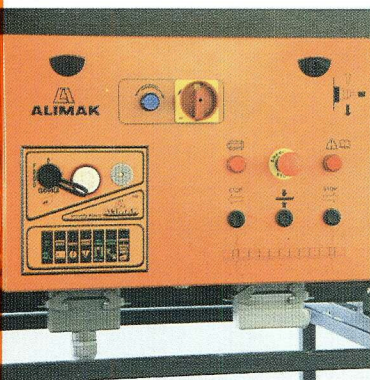
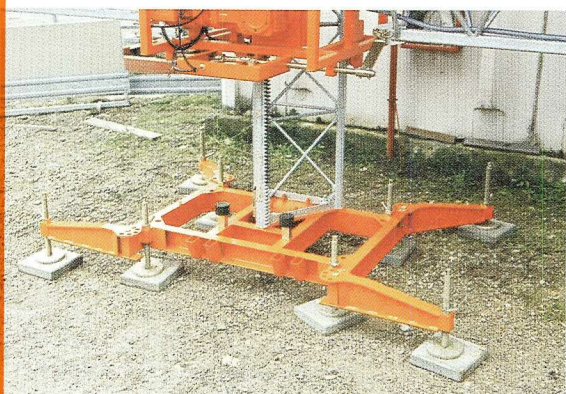


Come tutti i prodotti della Alimak, anche la nuova piattaforma 25100, oltre ad essere stata progettata con i sistemi di calcolo più moderni è stata realizzata con gli acciai strutturali più evoluti tali da renderla robusta e leggera allo stesso tempo. Mantiene lo stesso traliccio verticale del "mitico" PA 100 e la stessa

modularità di sistema, ma introduce tutti i requisiti richiesti dalla nuova normativa europea EN 1495.

Le maggiori innovazioni sono applicate al sistema di livellamento e al controllo della discesa manuale permettendo di soddisfare le sempre più specifiche richieste di sicurezza dei cantieri.

La modularità viene inoltre estesa all'utilizzo di vari componenti ed accessori comuni ai modelli 2050S e C20.





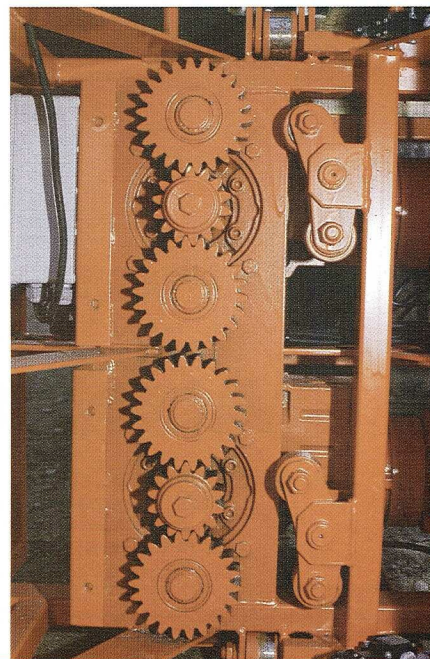
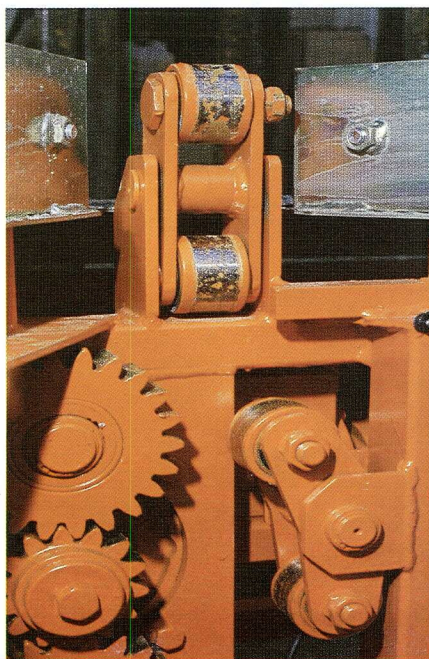
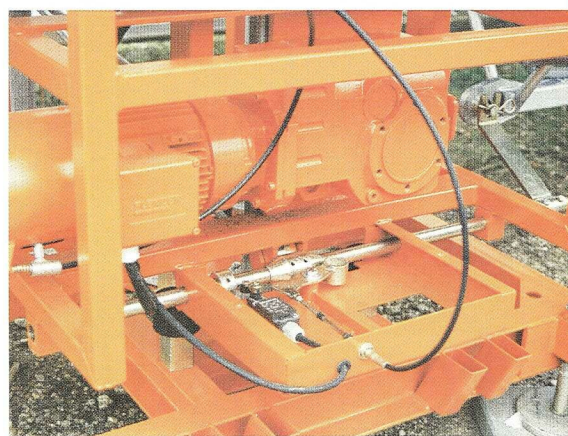
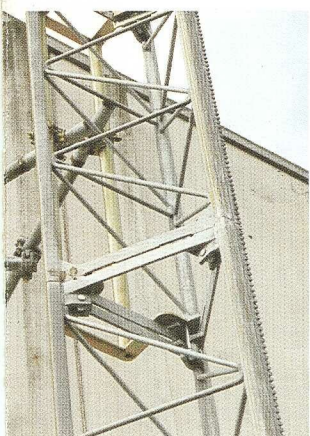
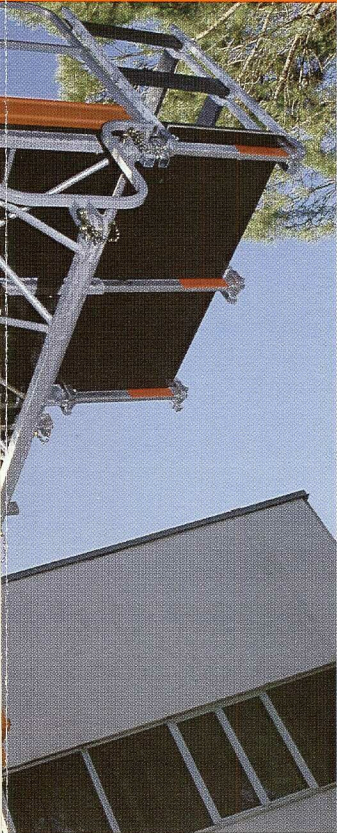
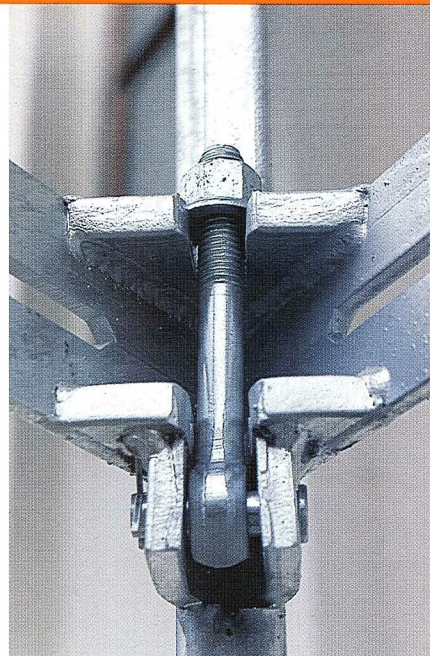
ALIMAK

Como todos los productos alimak, también la nueva plataforma 25100, además de haberse proyectado con los sistemas de cálculo más modernos, ha sido realizada con los aceros estructurales más evolucionados, a fin de hacerla robusta y ligera al mismo tiempo.

Mantiene el mismo mástil del "mítico" PA 100 y la misma modularidad del sistema, pero introduce todos los requisitos de la nueva norma europea en 1495.

Las mayores innovaciones han sido aplicadas al sistema de nivelación y al sistema de control del descenso manual, permitiendo satisfacer las, cada vez mayores, exigencias de seguridad de las obras.

La modularidad de hecho se amplía, ya que se emplean componentes y accesorios de los modelos 2050S y del C20.



25100 monocolonna




ALIMAK

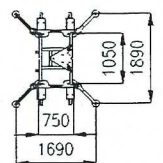
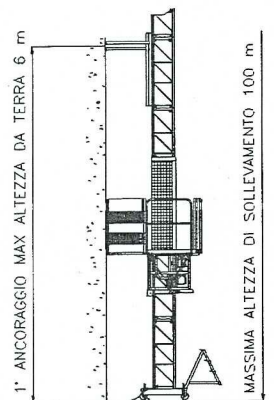
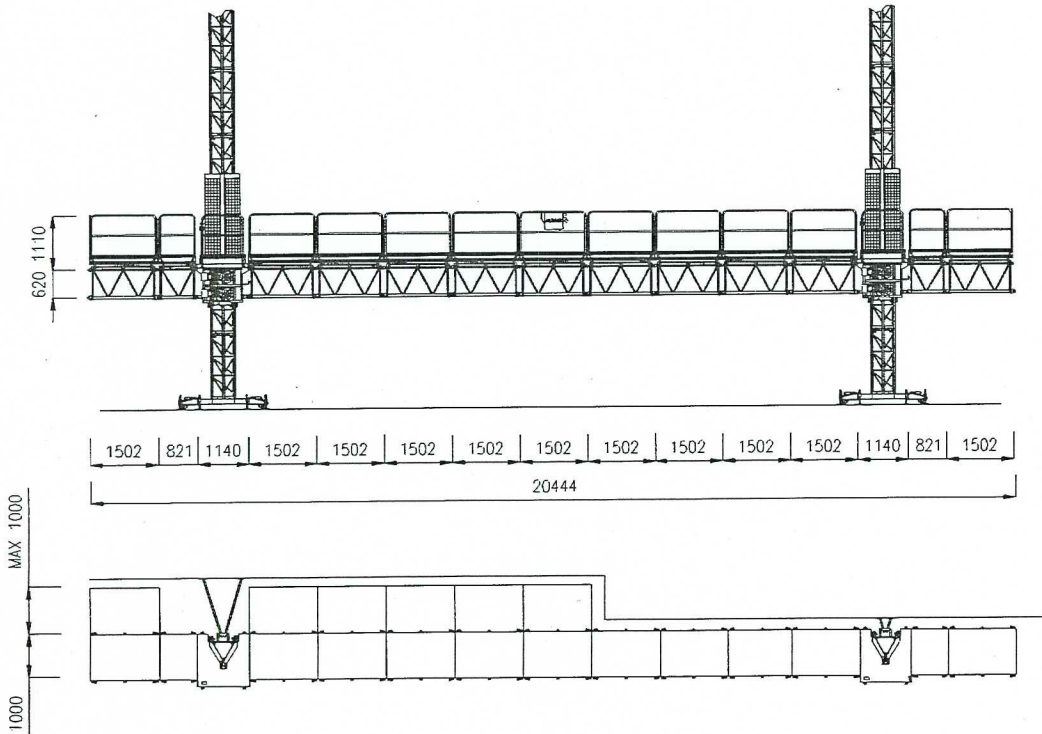
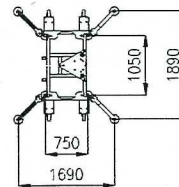
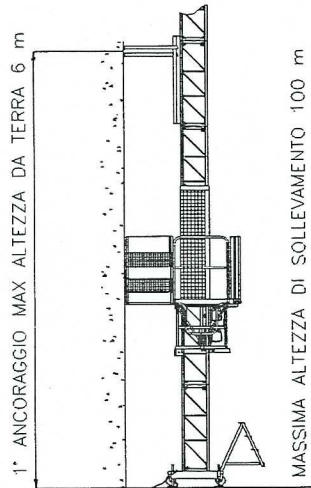
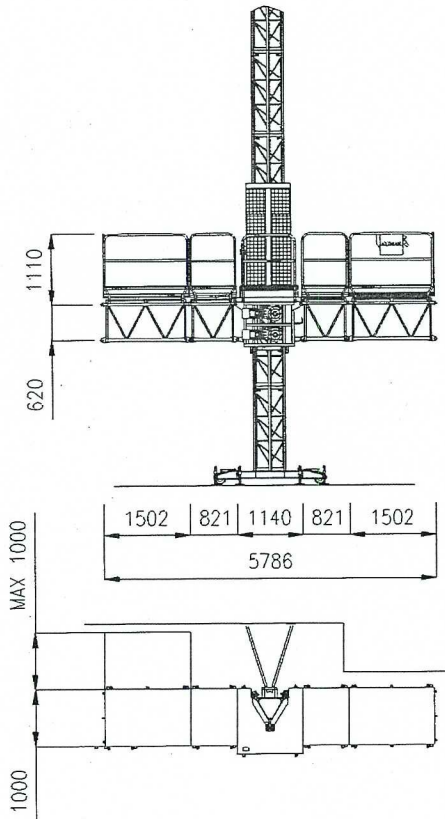
ALIMAK S.p.A. - 53034 COLLE VAL D'ELSA (SI) ITALY
Tel. +39 057790341 - Fax +39 0577903503
ALIMAK Iberia s.l. - Ctra Tajonar (Navarra)
Tel. +34 948 15 11 09 - Fax +34 948 15 11 34

Alimak AB Skellefteå, Sweden
Alimak ha filiali: Gran Bretagna, Germania, Francia, Stati Uniti,
Canada, Australia, Singapore, Brasile e Corea del Sud,
oltre a 40 concessionari in tutto il resto del mondo.

I prodotti sono conformi alle vigenti normative statali. L'azienda si riserva la facoltà di apportare in qualsiasi momento modifiche tecniche ai prodotti presentati al fine di migliorarne l'efficienza senza obbligo di comunicazione preventiva.

9640100065

25100



TECHNICAL DATA

CAPACITY	CHARGE UTILE	CAPACITÀ		SINGLE	TWIN
Min./max. platform length	Longeur min./max. plate-forme	Min./max. lunghezza piattaforma	m	2,7/7,1 (7*)	6,7/25 (25*)
Max. pay-load capacity	Charge utile maximum	Max. carico utile	kg	840*	1500*
Max. lifting height, untied mast with 4 completely extended outriggers. Out-/indoor installation	Hauter autostable max. avec 4 stabilisateurs sortis Installation extérieure/ intérieure	Max. altezza di sollevamento, non ancorata con 4 stabilizzatori completamente estratti Esterno/interno	m	6	
Max. lifting height, tied mast	Hauter utile maximum, mâts ancrés à la façade	Max. altezza di sollevamento ancorata	m	100	
Tie distance	Distance entre ancrages	Distanza tra gli ancoraggi	m	6	
Top overhang in operation/ erection at limited windspeed	Distance au-dessus du dernier ancrage, en service/pendant montage	Max. altezza sopra l'ultimo ancoraggio in servizio/durante il montaggio	m	3/6	
Vertical travel speed	Vitesse d'élévation verticale	Velocità di sollevamento	m/min	6.6	

DIMENSIONS AND WEIGHTS	DIMENSIONS ET POIDS	DIMENSIONI E PESI		SINGLE	TWIN
Lowest transport height	Hauter minimum au transport	Altezza minima di trasporto	m	1.8	
Height to platform: with pedestal base	Hauter jusqu'à la plate-forme: avec petit châssis de base	Altezza della piattaforma: con basamento	m	1.5	
Platform section: l x w	Élément de plate-forme: L x l	Elemento piattaforma: L x l	m	1.5x1	
Platform section: weight	Élément de plate-forme: Poids	Elemento piattaforma: Peso	kg	79	
Platform section: l x w	Élément de plate-forme: L x l	Elemento piattaforma: L x l	m	0.82x1	
Platform section: weight	Élément de plate-forme: Poids	Elemento piattaforma: Peso	kg	47	
Telescopic front edge extension	Extension plate-forme vers façade	Estensione a parete telescopica	m	1,0	
Mast section: Length	Élément de mât: Longueur	Sezione di colonna: Lunghezza	m	1,5	
Mast section: Weight	Élément de mât: Poids	Sezione di colonna: Peso	kg	51	

ELECTRICAL DATA	CARACTÉRISTIQUES ÉLECTRIQUES	CARATTERISTICHE TECNICHE		SINGLE	TWIN
Power-lifting machinery	Puissance-maschinerie de levage	Potenza-gruppo di sollevamento	kW	2X1.5	4X1.5
Voltage/Frequency	Tension/fréquence	Tensione/frequenza	V/Hz	380/50	
Control voltage/Frequency	Télécommande/fréquence	Tensione di comando/frequenza	V/Hz	220/50	
Starting current	Intensité de démarrage	Corrente di avviamento	A	20	40
Power consumption	Puissance absorbée	Potenza assorbita	kVA	5	10
Power supply fuses	Fusibles puissance	Protezione alimentazione	A	16	16
Outlet for hand tool	Prises pour outillage manuel	Presa utensili	V	220 (1ph)	
Power supply	Puissance in chantier	Potenza da richiedere in cantiere	kW	6	12

* SEE MANUAL - VOYEZ LE MANUEL - VEDERE MANUALE



ALIMAK S.p.A. - Loc. San Marziale
53034 COLLE VAL D'ELSA (SI) ITALY
Tel. +39 057790341 - Fax + 39 0577903503
E-Mail info@alimak.it • Web Site www.alimak.it

Alimak AB Skellefteå, Sweden

Alimak ha filiali: Gran Bretagna, Germania, Francia, Stati Uniti, Canada, Australia, Singapore, Brasile e Corea del Sud, oltre a 40 concessionari in tutto il resto del mondo.